

NOTAS GENERALES

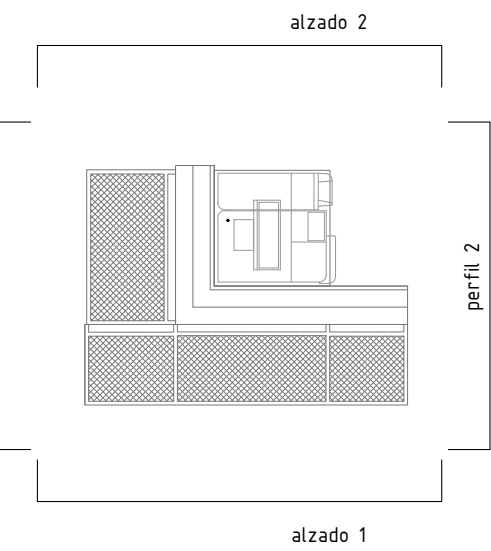
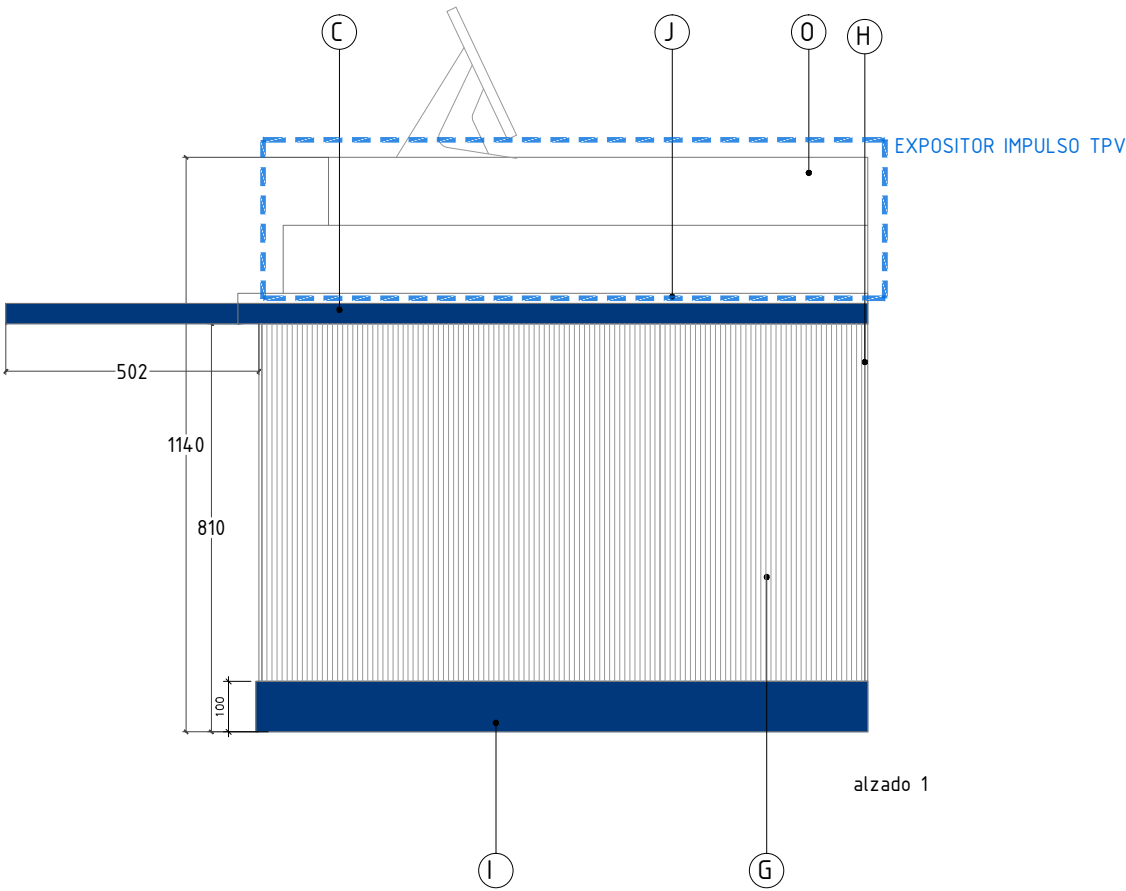
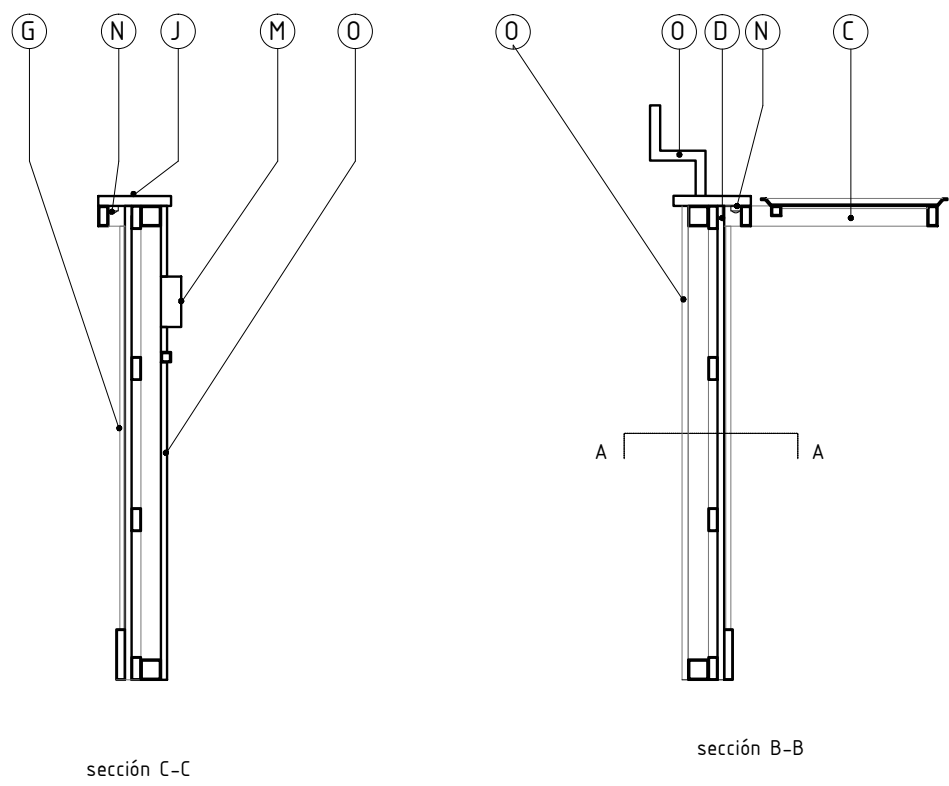
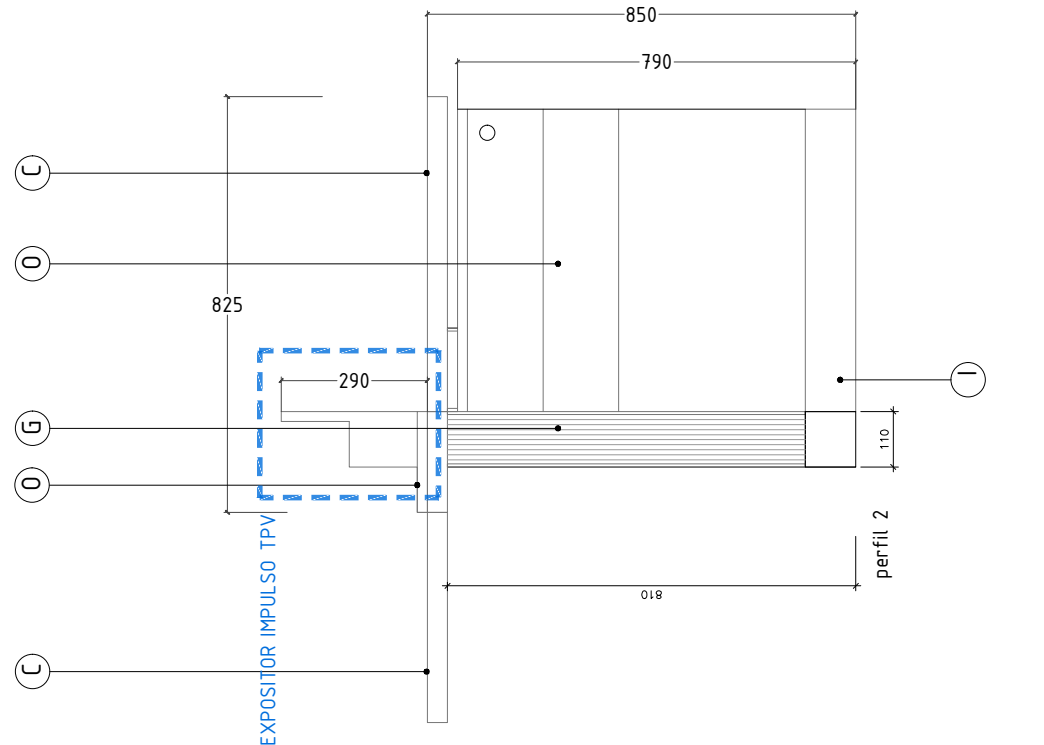
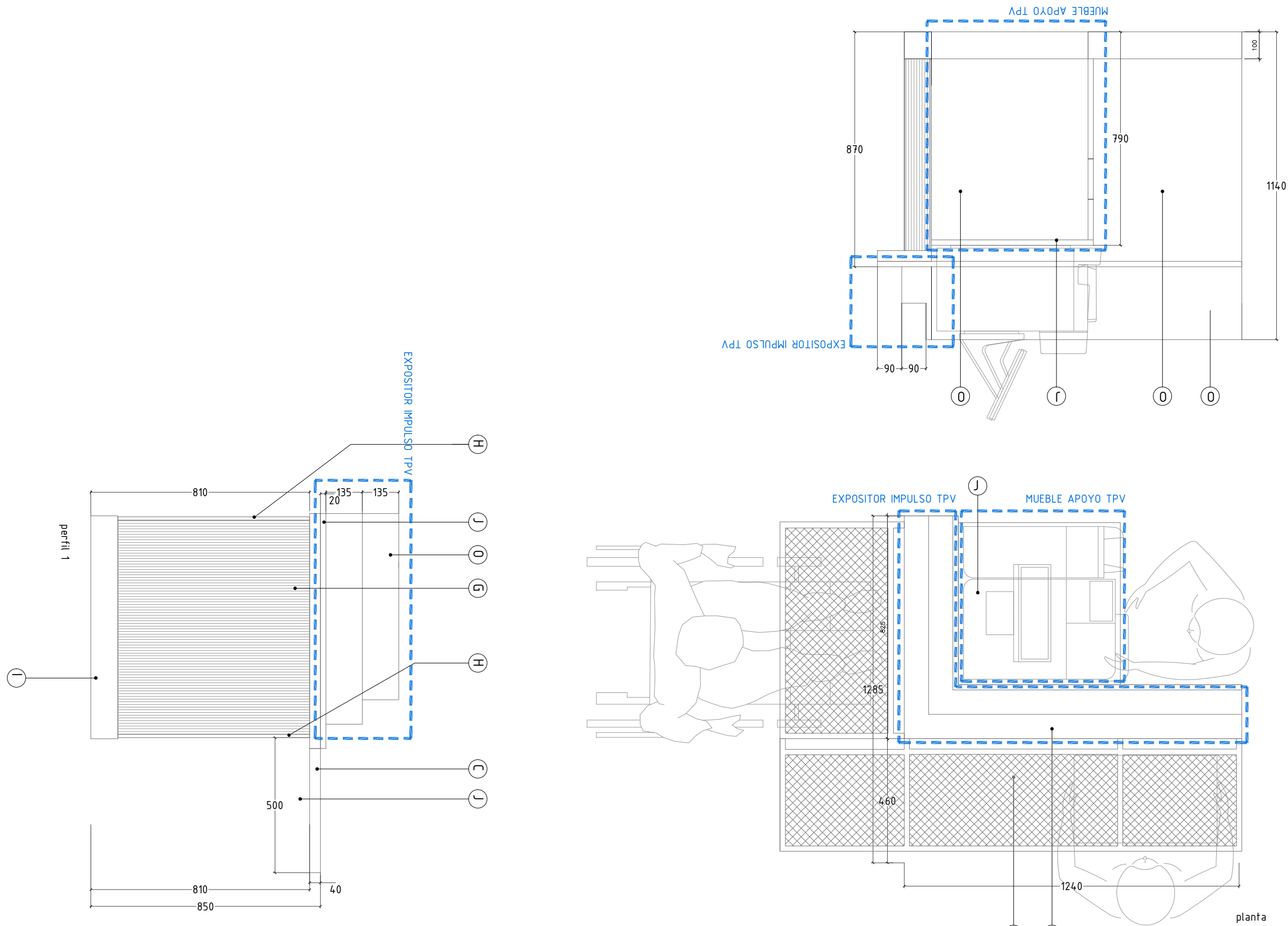
TODAS LAS MEDIDAS SE MUESTRAN EN CENTÍMETROS.

EL PLANO PUEDE NO ESTAR IMPRESO A ESCALA. EN ESTE CASO PREVALECE LA INFORMACIÓN NUMÉRICA DE LA COTA.

TODAS LAS DIMENSIONES DEBERÁN SER VERIFICADAS EN OBRA POR LOS AUTORES DEL PROYECTO TÉCNICO Y LA CONSTRUCTORA.

TODAS LAS DISCREPANCIAS DEBERÁN SER ACLARADAS CON LA PROPIEDAD ANTES DE SU REALIZACIÓN.

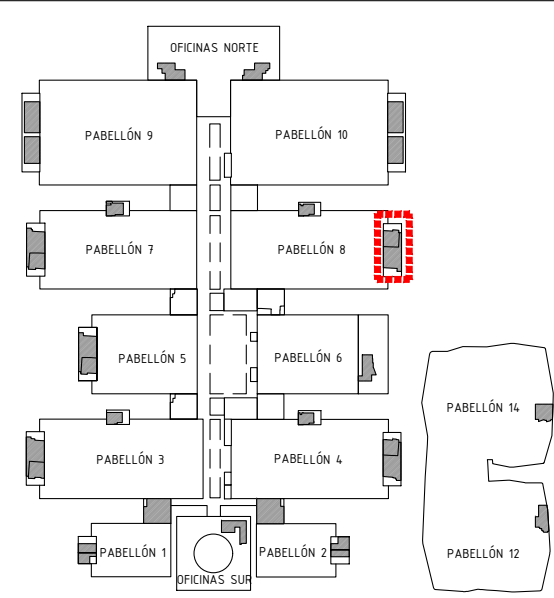
LOS COLORES PUEDEN SUFIRIR LEVES MODIFICACIONES SEGÚN EL TIPO DE IMPRESIÓN. POR TANTO, PREVALECE LA INFORMACIÓN DETALLADA TESTUALMENTE EN EL PLANO.



Punto de atención accesible según CTE DB SUA 1.2.7, mobiliario fijo:

- Cumple que:
- Está comunicado mediante un itinerario accesible con una entrada principal accesible al local.
 - Su plano de trabajo tiene una anchura de 0,80 m, como mínimo, está situado a una altura de 0,85 m, como máximo, y tiene un espacio libre inferior de 70 x 80 x 50 cm (altura x anchura x profundidad), como mínimo.

- ESTRUCTURA MOSTRADOR: TUBO ACERO INOX 40x40mm
- PUNTANTES Y TRAVESAÑOS EN CUADRICULA. UNIONES SOLDADAS. MEDIDAS SEGÚN PLANOS
- SUBESTRUCTURA APOYO ENCHERA: TUBO ACERO INOX 40x20 mm ACABADO TERNOLACADO AZUL RAL 5002
- BALDA PORTABANDEJAS: TUBO ACERO INOX 40x20 mm
- BANDEJA CHAPA ESTIRADA PLEGADA. APERTURA BORNOS 12x9,5 mm ACABADO TERNOLACADO AZUL RAL 5002
- TABLERO MDF HIBRIDADO 18 mm FIJADO MECANICAMENTE A ESTRUCTURA MOSTRADOR
- ALICATADO AZULEJO EQUIPE SERIE ARTISAN COLOR BURGUNDY 15,2x19,2cm COLOCADO A 45º REJUNTADO COLOR BLANCO
- ALICATADO AZULEJO EQUIPE SERIE ARTISAN COLOR COLONAL BLUE 15,2x19,2cm COLOCADO A 45º REJUNTADO COLOR BLANCO
- REVESTIMIENTO PANEL MADERA PMD MELI MEDULPANEL CURVASAN P100 TRATAMIENTO AUTOCALVE FIJADO SOBRE TRASDOSADO CON ADHESIVO
- PERFIL SOLUTER INCISO PARA REMATE ESQUINA MOSTRADORES Y JUNTA ENTRE MÓDULOS
- BORDAPE CHAPA TERNOLACADA AZUL RAL 5002 PLEGADA Y PEGADA FORMA DE C SOBRE TABLERO MDF 18x18mm FIJADO CON ADHESIVO
- ENCHERA SILESTONE 20mm BLANCO ZEUS ACABADO PULIDO FIJADO CON ADHESIVO A SUBESTRUCTURA APOYO
- REVESTIMIENTO SILESTONE 10mm BLANCO ZEUS ACABADO PULIDO PARA REMATES VISTACILES INTERIORES FIJADO CON ADHESIVO A SUBESTRUCTURA DE APOYO
- REJILLA ACERO INOX LACADA
- CANALETAS ELECTROFICADA VISTA DE ALUMINIO
- TIRA LED SOBRE PERFIL EXTRUIDO ALUMINIO CON DIFUSOR PVC 7W/m FIJADA OCULTA EN PARTE INFERIOR DERECHA
- TABLERO 20mm LAMINADO Y CANTEADO EN EXTRA FICADO EGGER H388 STY BOREL DE LANCASTER NATURAL
- CANCHO PARA CUELQUE DE REVESTIMIENTOS PROMOCIONALES
- PREZA ACERO INOX SOLDADA A ESTRUCTURA DE BARRA PARA FIJACION MECANICA DE CORNERA Y CORREBANDEJAS



Proyecto:
Reforma de local de Restauración I-PABE-008-R12

Ubicación:
IFEMA. Av. del Partenón, 5. 28042 Madrid
Local: I-PABE-008-R12 (Pabellón 8 - Z. Fondo)

Plano:
Estado Reformado - Modulo Caja

Fecha:
04.08.2023

Escala:
1/1,5

Arch. No.
240423_P08_1A ROSALEDA_mobiliario.dwg

Plano N°:
ER_07.06

Promotor:
IFEMA
Feria de Madrid

Arquitectos:
Ángel Luis Cerro
Luis Miguel Velasco

NOTAS GENERALES

TODAS LAS MEDIDAS SE MEDIRÁN EN CENTÍMETROS.

EL PLANO PUEDE NO ESTAR IMPRESO A ESCALA, EN ESE CASO PREVALECE LA INFORMACIÓN NUMÉRICA DE LA COTA.

TODAS LAS DIMENSIONES DEBERÁN SER VERIFICADAS EN OBRA POR LOS AUTORES DEL PROYECTO TÉCNICO Y LA CONSTRUCTORA.

TODAS LAS DISCREPANCIAS DEBERÁN SER ACRÉDITAS CON LA PROPIEDAD ANTES DE SU REALIZACIÓN.

LOS COLORES PUEDE SUFIRIR MENORES MODIFICACIONES SEGÚN EL TIPO DE IMPRESIÓN. POR TANTO, PREVALECE LA INFORMACIÓN DETALLADA TEXTUALMENTE EN EL PLANO.



SOFA 2 PLAZAS PALETS (IMAGEN DE REFERENCIA)



SILLA TERRAZA TIPO J (IMAGEN DE REFERENCIA)



SILLA TERRAZA TIPO I (IMAGEN DE REFERENCIA)

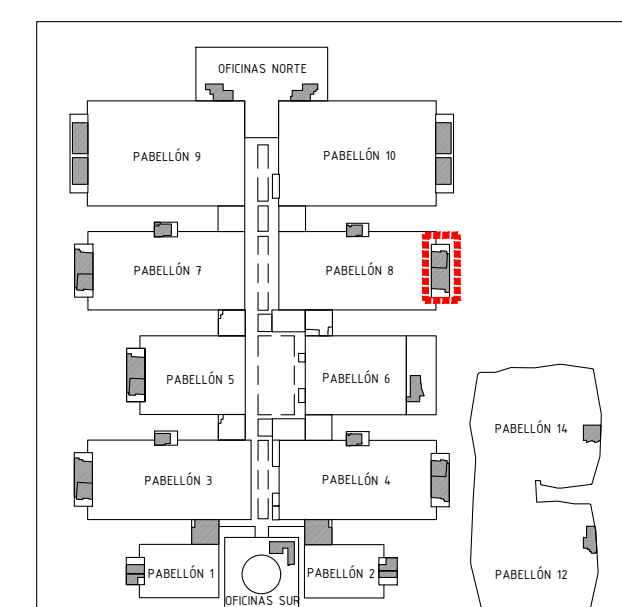
MORRIS (1991) DE COMEDOR Y TROFICAZA

MESA5

1. MESA 60x80x75 c/pie central
11. MESA 60x80x75 c/piso RAL 5019
2. MESA 80x80x75 c/pie central
21. MESA 80x80x75 c/piso RAL 5019
3. MESA 80x80x111 mc/4 patas
4. MESA 80x80x111 c/pie central
6. MESA 110x80x75 c/pie central
6. MESA 145x80x75 c/6 patas
7. MESA ALTA 450x100x111 c/espaldar
8. MESA ALTA 450x100x111 pegada pared
9. MESA 70x190x75 c/ribeño
10. MESA ALTA 470x100x111 c/condimentos
11. MESA ALTA 320x80x111 c/ribeño
12. MESAS DE CATERING
13. MESA BAJA 90x60
14. MESA TERRAZA 60x80x75 c/pie central
15. MESA TERRAZA 80x80x75 c/pie central
16. MESA TERRAZA 110x80x75 c/pie central
17. MESA MARRA 75x65 c/4 patas

ACKNOWLEDGMENTS

- A. SILLA MADERA c/respaldo apilable
- B. SILLA MADERA s/respaldo
- C. TABURETE BAJO
- D. TABURETE ALTO
- E. BANCO CORRIDO SENCILLO 1250x540x1600
- F. BANCO CORRIDO DOBLE 1150x1030x1600
- G. BANCO CORRIDO SENCILLO 1250x700x2300
- H. SOPA 2 PLAZAS PALETS BEIGE
- I. SILLA ALUMINO ERIS
- J. SILLA ALUMINO BLANCO



Proyecto:

Ubicación :

Local: I-PABE-008-R12 (Pabellón 8 - Z. Fondo)

Estado Reformado - Mobiliario	
2011	2012

04.08.2023	1/50
Arch. No.	Flajo N°

240423_F08_LA RUSALEDA_mobiliano.dwg	ER_06.1
Promotor: _____	

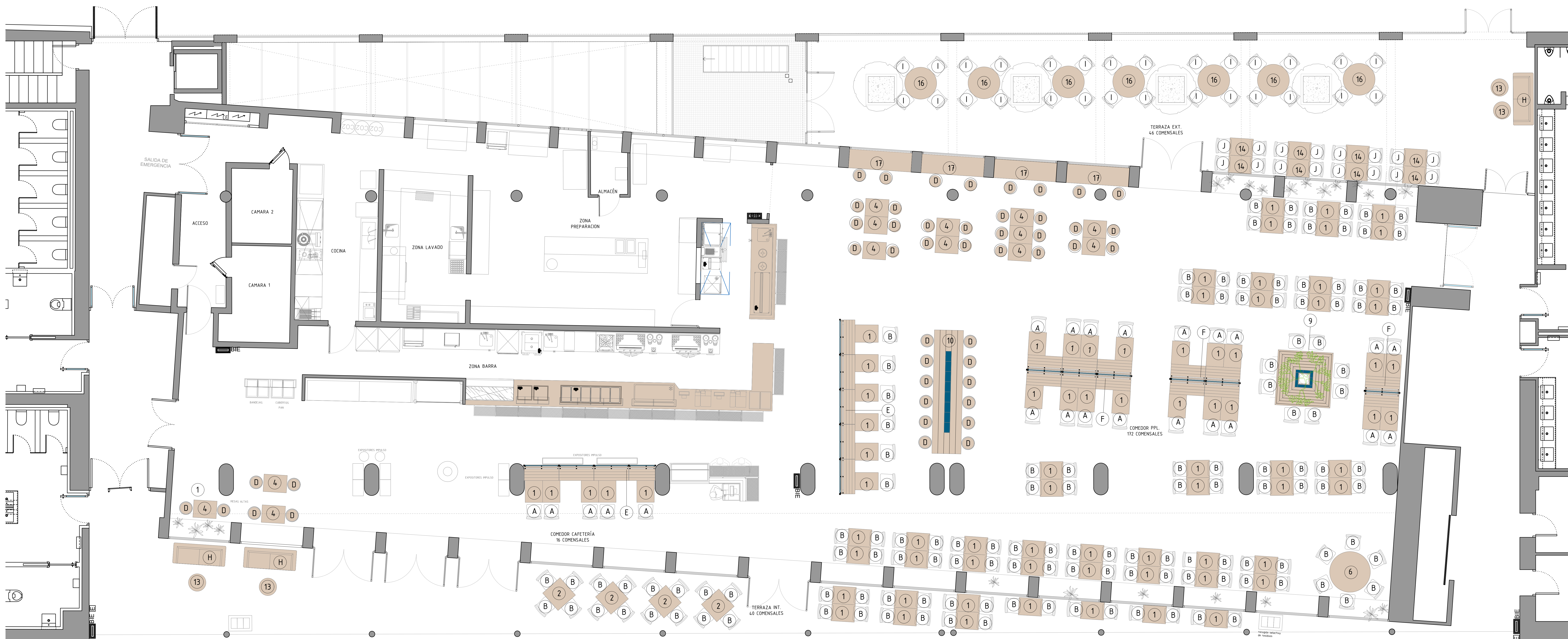
Ferla de Madrid

Architect:

Angel Luis Cerro
Luis Miguel Velasco

	Galle Princess 50, 16 Jan
--	---------------------------

EMD 28008 Madrid
tel 91 706 02 70 fax 91 706 02 71



NOTAS GENERALES

TODAS LAS MEDIDAS SE MUESTRAN EN CENTÍMETROS.

EL PLANO PUEDE NO ESTAR IMPRESO A ESCALA, EN ESE CASO PREVALECE LA INFORMACIÓN NUMÉRICA DE LA COTA.

TODAS LAS DIMENSIONES DEBERÁN SER VERIFICADAS EN OBRA POR LOS AUTORES DEL PROYECTO TÉCNICO Y LA CONSTRUCTORA.

TODAS LAS DISCREPANCIAS DEBERÁN SER ACLARADAS CON LA PROPIEDAD ANTES DE SU REALIZACIÓN.

LOS COLORES PUEDEN SUFRIR LEVES MODIFICACIONES SEGÚN EL TIPO DE IMPRESIÓN. POR TANTO, PREVALECE LA INFORMACIÓN DETALLADA TEXTUALMENTE EN EL PLANO.



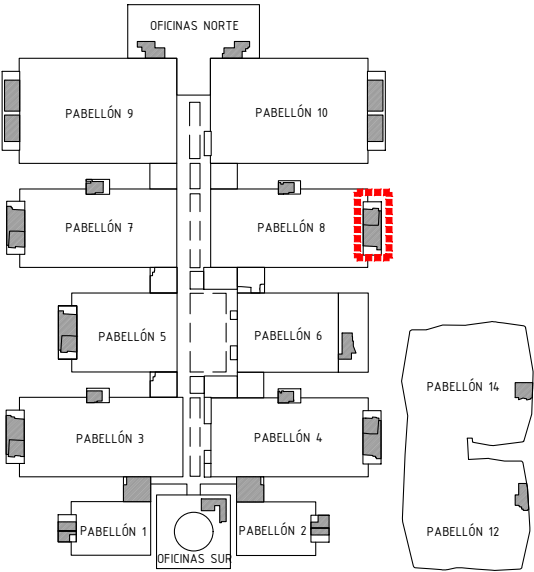
CARRITO CAMARERA (IMAGEN DE REFERENCIA)



MUEBLE RECOGIDA SELECTIVA RESIDUOS (IMAGEN DE REFERENCIA)



CARRO BANDEJERO (IMAGEN DE REFERENCIA)



Proyecto: Reforma de local de Restauración I-PABE-008-R12	
Ubicación : IFEMA. Av. del Partenón, 5. 28042 Madrid Local: I-PABE-008-R12 (Pabellón 8 - Z. Fondo)	
Plano: Estado Reformado - Muebles varios	
Fecha 04.08.2023	Escala: 1/50
Arch. No. 240423_P08_LA ROSALEDA_mobiliario.dwg	Plano N° ER_09_1_2
Promotor: IFEMA Feria de Madrid	
Arquitectos: Ángel Luis Cerro Luis Miguel Velasco	
<div><div>emo</div><div>Calle Princesa 59, 1º Izq. 28008 Madrid tel 91 708 02 70 fax 91 708 02 71 www.es-emo.com</div></div>	